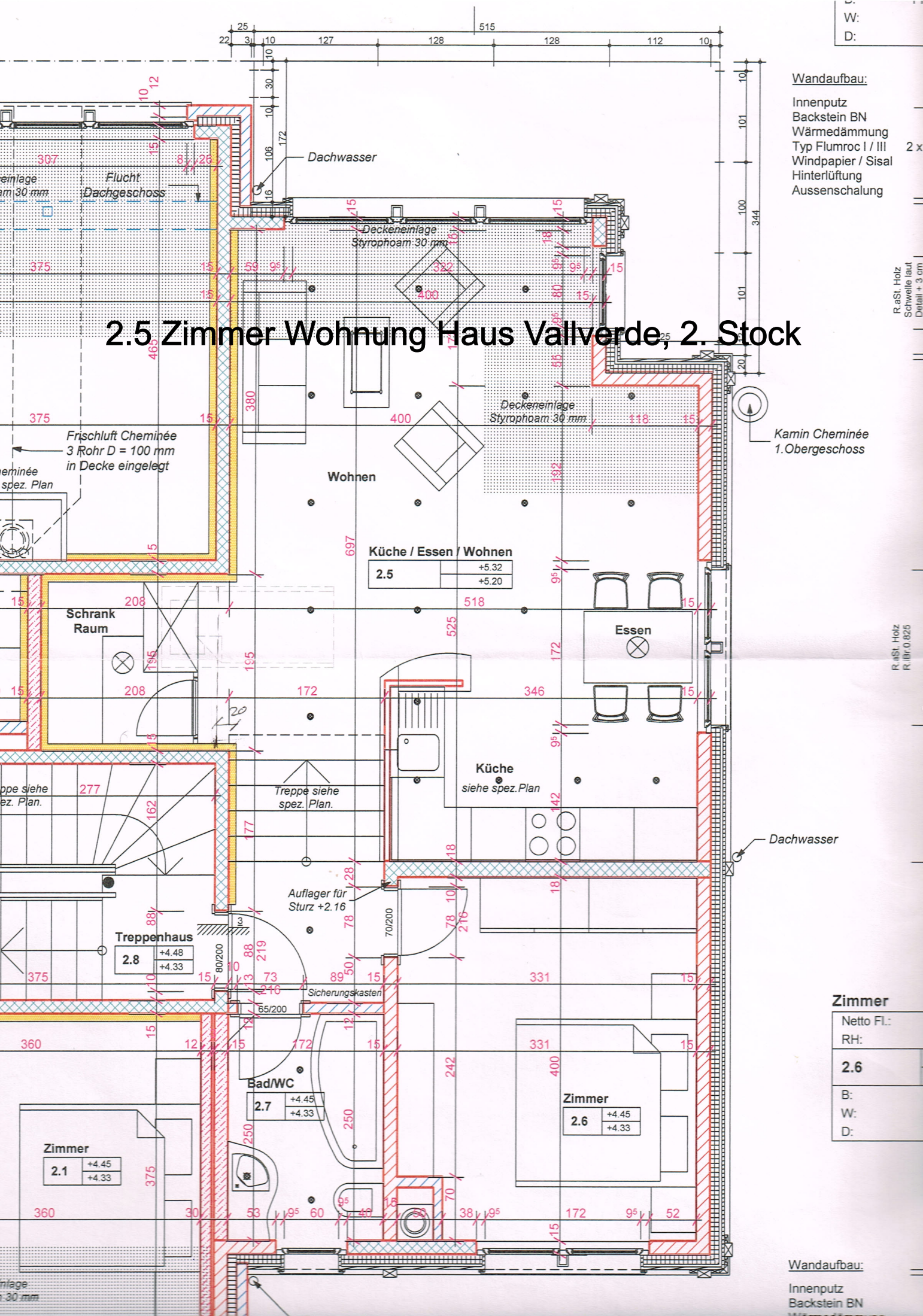


# 2.5 Zimmer Wohnung Haus Vallverde, 2. Stock

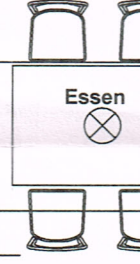


**Wandaufbau:**

- Innenputz
- Backstein BN
- Wärmedämmung
- Typ Flumroc I / III
- Windpapier / Sisal
- Hinterlüftung
- Aussenschalung

Kamin Cheminée  
1. Obergeschoss

Küche / Essen / Wohnen	
2.5	+5.32
	+5.20



Küche	
siehe spez. Plan	

Treppenhaus	
2.8	+4.48
	+4.33

Bad/WC	
2.7	+4.45
	+4.33

Zimmer	
2.1	+4.45
	+4.33

Zimmer	
2.6	+4.45
	+4.33

**Zimmer**

Netto FL:	
RH:	
<b>2.6</b>	
B:	
W:	
D:	

**Wandaufbau:**

- Innenputz
- Backstein BN

R. aSt. Holz  
Schwelle laut  
Detail + 3 cm

R. aSt. Holz  
R. für 0.825